



eco-aer

---

Filtrace vzduchu ve vodárenství  
**KATALOG 2019**

[www.eco-aer.cz](http://www.eco-aer.cz)

## O NÁS

Společnost ECO-AER Trading s.r.o. se sídlem v Ústí nad Labem se zaměřuje na vzduchotechniku (VZT) ve vodárenství, speciálně na objekty vodojemů (VDJ), u kterých řeší problematiku zajištění větracích průduchů, bezpečnostních přepadů, odvětrávacích poklopů a nerezových odvětrávacích hlavíc s cílem eliminace sekundární vzdušné kontaminace v objektech a s tím souvisejícím prodloužením biologické stability akumulované pitné vody.

Společnost respektuje legislativní požadavky ČR kladené na kvalitu pitné vody.

Sleduje rámec požadavků EU na provoz vodárenských objektů a následně reflektuje požadavky legislativy ČR. Problematika je individuálně řešena s vodárenskými organizacemi.

## NABÍZÍME

- **Posouzení objektů:** Vychází z Technického doporučení I-D-48 (2008) o konstrukci VDJ, na základě kterého je proveden audit objektu s doporučením eliminace rizik a návrhem řešení VZT.
- **Návrh řešení:** Komplexní řešení odvětrávání objektů.
- **Cenová nabídka:** Kalkulace a rozpis použitých materiálů a systémů ECO-AER.
- **Realizace:** Montáž jednotlivých systémů ECO-AER na klíč, včetně předání díla.
- **Monitoring:** Hodnocení mikrobiální kontaminace ovzduší *in situ* a posouzení funkčnosti filtračních vložek včetně evidence jejich včasné výměny dle zátěže objektů.

## PROČ TO DĚLÁME:

- Vodojemy, jako stavby, mají nezastupitelné místo v systému zásobování vodou a významně se podílí na spolehlivosti celku, jeho udržitelnosti i zranitelnosti.
- Vodojemy jsou strategicky významné, mají možnost ovlivnit jakost vody a jejich poloha se významně podílí na ekonomických nákladech provozování celého vodovodu.
- Z hlediska provozování objektu vodojemu je stavbu třeba rozdělit na část stavební a technologickou. Pro analýzu možných rizik a jejich omezení (či zmírnění) je nutné je vytipovat.
- Jedním z hlavních rizikových míst jsou větrací průduchy a s tím významně souvisí problematika sekundární kontaminace objektů. Akumulovaná pitná voda, ztrácí svou kvalitu, znehodnocuje se mikrobiálně a dochází u ní k projevům biologické nestability.
- Je zcela žádoucí vytvořit filtrační sestavy odpovídající požadavkům kladeným na vodárenské objekty.
- Pitná voda je zdravotně nezávadná voda, která ani při trvalém požívání nevyvolá onemocnění nebo poruchy zdraví přítomností mikroorganismů nebo látek ovlivňujících akutním, chronickým či pozdním působením zdraví fyzických osob a jejich potomstva, jejíž smyslově postižitelné vlastnosti a jakost nebrání jejím užívání a užívání pro hygienické potřeby fyzických osob.
- Voda je potravina a jako na potravinu z pohledu HACCP (Hazard Analysis and Critical Control Points) se na ní musí nahlížet.

## LEGISLATIVA:

- Zákonem č. 258/2000 Sb. v platném znění je výrobcům a dodavatelům pitné vody a provozovatelům veřejných vodovodů uložena povinnost zpracovat posouzení rizik a tato následně promítnout do provozního řádu a monitorovacího programu.
- V souvislosti s revizí Zákona č. 258/2000 Sb. a jeho prováděcí Vyhlášky č. 252/2004 Sb. se pozornost provozovatelů distribučních sítí kritičtěji zaměřuje na rizikové body, které byly opomíjeny.
- Vodojemy mohou významně ovlivnit kvalitu vody tím, že nejsou většinou splněny stavebně konstrukční požadavky na jejich provoz včetně údržby v objektu a jeho souvisejícím okolím.
- Vyhláška č. 409/2005 Sb. o hygienických požadavcích na výrobky přicházející do přímého styku s vodou a na úpravu vody.
- ČSN 75 5355 (87610) Vodojemy. Vydal Úřad pro technickou normalizaci, metrologii a státní zkušebnictví, Praha, 2011.
- Technické doporučení (I-D-48) Konstrukční uspořádání, provoz a údržba vodojemů. Hydroprojekt CZ, a. s., 2008.

## SYSTÉMY ECO-AER:

- KG-System
- SPIRO-System
- FLEX-BOX-System
- Nerezové kazety
- Nerezové odvětrávací hlavice (NOH)
- Odvětrávací poklopy
- Řešení pro utěsnění bezpečnostních případů
- Atypická výroba

# FILTRAČNÍ VLOŽKY ECO-AER

## POPIS:

- Filtrační vložky ECO-AER podléhají výzkumu a měření jejich účinnosti ve vodárenských objektech, a to zejména v akumulačních nádržích VDJ.
- Filtrační vložky splňují legislativní předpisy a řídí se specifikacemi uvedenými v ČSN 75 5355.
- Doporučená výměna filtračních vložek je po 1 roce od jejich osazení.

## ROZDĚLENÍ DLE FILTRAČNÍCH SYSTÉMŮ:

- |                                                                                    |                                   |
|------------------------------------------------------------------------------------|-----------------------------------|
| • Pro KG-Systém A SPIRO-Systém se používají filtrační vložky s označením           | EA-KGSSFV-..... a EA-KGSSFV-..... |
| • Pro FLEX-BOX-Systém se používají filtrační vložky s označením                    | EA-SSFBFV-.....                   |
| • Pro nerezové kazety se používají filtrační vložky s označením                    | EA-NKFFV-.....                    |
| • Pro nerezové odvětrávací hlavice (NOH) se používají filtrační vložky s označením | EA-NOHFV-.....                    |

## LEGISLATIVA:

- Norma ČSN 75 5355 Vodojemy.
- Vyhláška č. 252/2004 Sb. (v platném znění), Vyhláška č. 409/2005 Sb. (v platném znění).
- Prototyp sestavy byl testován v rámci řešeného projektu NAZV 1G58052. Hlavním výstupem projektu je Technické doporučení I-D-48 Konstrukční uspořádání, provoz a údržba vodojemů a norma ČSN 75 5355 Vodojemy.

**FILTRAČNÍ VLOŽKY PRO KG-SYSTÉM, SPIRO-SYSTÉM**

obj.číslo EAN	KG-DN	Rozměr tl. (mm)	Barva
EA-KGSSFV-DN110	110	50	černá
EA-KGSSFV-DN125	125	50	černá
EA-KGSSFV-DN160	160	50	černá
EA-KGSSFV-DN200	200	50	černá
EA-KGSSFV-DN250	250	50	černá
EA-KGSSFV-DN315	315	50	černá
EA-KGSSFV-DN400	400	50	černá

**FILTRAČNÍ VLOŽKY PRO KG-SYSTÉM, SPIRO-SYSTÉM PRO MANIPULAČNÍ KOMORU PROTIPRACHOVÉ**

obj.číslo EAN	KG-DN	Rozměr tl. (mm)	Barva
EA-KGSSFVP-DN110	110	50	černá
EA-KGSSFVP-DN125	125	50	černá
EA-KGSSFVP-DN160	160	50	černá
EA-KGSSFVP-DN200	200	50	černá
EA-KGSSFVP-DN250	250	50	černá
EA-KGSSFVP-DN315	315	50	černá
EA-KGSSFVP-DN400	400	50	černá

**FILTRAČNÍ VLOŽKY PRO FLEX-BOX-SYSTÉM**

obj.číslo EAN	Rozměry (mm)			Barva
	A	B	Tloušťka	
EA-SSFBFV-100	204	169	20	černá
EA-SSFBFV-125	214	204	20	černá
EA-SSFBFV-160	264	234	20	černá
EA-SSFBFV-200	314	274	20	černá
EA-SSFBFV-250	364	324	20	černá
EA-SSFBFV-315	424	389	20	černá
EA-SSFBFV-400	514	494	20	černá

**FILTRAČNÍ VLOŽKY PRO NEREZOVÉ KAZETY**

obj.číslo EAN	DN	Rozměr tl. (mm)	Barva
EA-NKFV-160	160	50	černá
EA-NKFV-200	200	50	černá
EA-NKFV-250	250	50	černá
EA-NKFV-315	315	50	černá

**FILTRAČNÍ VLOŽKY NOH**

obj.číslo EAN	Rozměry (mm)			Barva
	A	B	Tloušťka	
EA-NOHFV-200	150	150	20	černá
EA-NOHFV-250	200	200	20	černá
EA-NOHFV-300	300	300	20	černá
EA-NOHFV-400	350	350	20	černá
EA-NOHFV-500	550	550	20	černá

**FILTRAČNÍ VLOŽKY PRO ODVĚTRÁVACÍ POKLOPY**

obj.číslo EAN	Průměr vložky (mm)	Rozměr tl. (mm)	Barva
EA-OPKFV	200	20	černá
EA-OPLFV	200	20	černá
EA-OPNFV	200	20	černá

## **KG-SYSTÉM**

### **POPIS:**

- KG-Systém je základním produktem společnosti ECO-AER. Jeho variabilita a nízké náklady jsou vhodné pro řešení jakéhokoli odvětrání.

### **POUŽITÍ:**

- Základním produktem je filtrační sestava, která obsahuje KG potrubí, filtrační vložku a exteriérovou větrací mřížku.
- Do zvoleného průduchu se umístí KG potrubí, které je ukotveno montážní pěnou a flexně zabudováno. Následně je osazena filtrační vložka opatřená krycími větracími mřížkami.
- Je možné zhotovit rozvod přes manipulační komoru a to soustavou napojováním KG tvarovek a KG potrubí. Do manipulační komory je umístěn Flex-Box-Systém s filtrační vložkou EA. Flex-Box-Systém zajišťuje snadnou výměnu filtračních vložek přímo v manipulační komoře.

### **VÝHODY:**

- Rozměrová variabilita
- Jednoduchost výměny filtrační vložky
- Nízké pořizovací náklady
- Možnost zhotovení rozvodů
- Snadná montáž
- Možnost napojení na Flex-Box-Systém

### KG-SYSTÉM FILTRAČNÍ SESTAVA

obj. číslo EAN	KG-DN	KG-délka (m)	KG-FV	Větrací mřížka nerez/pozink/plast (mm)	Barva	Barva na poptání
EA-KGFSPN-DN110	110	0,5	EA-KGSSFV-DN110	150x150	oranžová	bílá/modrá/zelená
EA-KGFSPN-DN125	125	0,5	EA-KGSSFV-DN125	150x150	oranžová	bílá/modrá/zelená
EA-KGFSPN-DN160	160	0,5	EA-KGSSFV-DN160	250x250	oranžová	bílá/modrá/zelená
EA-KGFSPN-DN200	200	0,5	EA-KGSSFV-DN200	250x250	oranžová	bílá/modrá/zelená
EA-KGFSPN-DN250	250	0,5	EA-KGSSFV-DN250	400x400	oranžová	bílá/modrá/zelená
EA-KGFSPN-DN315	315	0,5	EA-KGSSFV-DN315	400x400	oranžová	bílá/modrá/zelená
EA-KGFSPN-DN400	400	0,5	EA-KGSSFV-DN400	500x500	oranžová	bílá/modrá/zelená

### FILTRAČNÍ VLOŽKY PRO KG-SYSTÉM

obj. číslo EAN	KG-DN	Rozměr tl. (mm)	Barva
EA-KGSSFV-DN110	110	50	černá
EA-KGSSFV-DN125	125	50	černá
EA-KGSSFV-DN160	160	50	černá
EA-KGSSFV-DN200	200	50	černá
EA-KGSSFV-DN250	250	50	černá
EA-KGSSFV-DN315	315	50	černá
EA-KGSSFV-DN400	400	50	černá

### FILTRAČNÍ VLOŽKY PRO KG-SYSTÉM PRO MANIPULAČNÍ KOMORU PROTIPRACHOVÉ

obj. číslo EAN	KG-DN	Rozměr tl. (mm)	Barva
EA-KGSSFVP-DN110	110	50	černá
EA-KGSSFVP-DN125	125	50	černá
EA-KGSSFVP-DN160	160	50	černá
EA-KGSSFVP-DN200	200	50	černá
EA-KGSSFVP-DN250	250	50	černá
EA-KGSSFVP-DN315	315	50	černá
EA-KGSSFVP-DN400	400	50	černá



# SPIRO-SYSTÉM

## **POPIS:**

- SPIRO-Systém je standardně dodávaná vzduchotechnika z pozinku. Je využívána především v komerčním sektoru.
- Ucelenost systému zajišťuje možnost i náročnějších rozvodů například jako jsou nucené větrání, ohřev přiváděného vzduchu, tlumiče hluku atd.

## **POUŽITÍ:**

- Základním produktem je filtrační sestava, která obsahuje SPIRO-potrubí, filtrační vložku shodnou s KG-Systémem a exteriérovou větrací mřížku.
- Montážní postup je shodný s KG-systémem. V případě náročnějších rozvodů je nutná návštěva objektu a přeměření parametrů.

## **VÝHODY:**

- Ucelený VZT systém
- Zvládnutí náročnějších rozvodů
- Vyhovění projektové dokumentaci
- Nízká hmotnost
- Variabilita
- Nucené větrání



### SPIRO-SYSTÉM

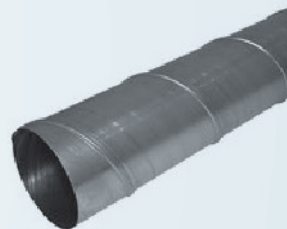
obj. číslo EAN	SS-DN	SS-délka (m)	SS-FV	Větrací mřížka nerez/plast (mm)	Barva
EA-SSFSPN-DN110	110	0,5	EA-KGSSFV-DN110	150x150	pozink
EA-SSFSPN-DN125	125	0,5	EA-KGSSFV-DN125	150x150	pozink
EA-SSFSPN-DN160	160	0,5	EA-KGSSFV-DN160	250x250	pozink
EA-SSFSPN-DN200	200	0,5	EA-KGSSFV-DN200	250x250	pozink
EA-SSFSPN-DN250	250	0,5	EA-KGSSFV-DN250	400x400	pozink
EA-SSFSPN-DN315	315	0,5	EA-KGSSFV-DN315	400x400	pozink
EA-SSFSPN-DN400	400	0,5	EA-KGSSFV-DN400	500x500	pozink

### FILTRAČNÍ VLOŽKY PRO KG-SYSTÉM

obj. číslo EAN	KG-DN	Rozměr tl. (mm)	Barva
EA-KGSSFV-DN110	110	50	černá
EA-KGSSFV-DN125	125	50	černá
EA-KGSSFV-DN160	160	50	černá
EA-KGSSFV-DN200	200	50	černá
EA-KGSSFV-DN250	250	50	černá
EA-KGSSFV-DN315	315	50	černá
EA-KGSSFV-DN400	400	50	černá

### FILTRAČNÍ VLOŽKY PRO KG-SYSTÉM PRO MANIPULAČNÍ KOMORU PROTIPRACHOVÉ

obj. číslo EAN	KG-DN	Rozměr tl. (mm)	Barva
EA-KGSSFVP-DN110	110	50	černá
EA-KGSSFVP-DN125	125	50	černá
EA-KGSSFVP-DN160	160	50	černá
EA-KGSSFVP-DN200	200	50	černá
EA-KGSSFVP-DN250	250	50	černá
EA-KGSSFVP-DN315	315	50	černá
EA-KGSSFVP-DN400	400	50	černá



## **FLEX-BOX-SYSTÉM**

### **POPIS:**

- FLEX-BOX-Systém je určen pro vestavbu filtrační vložky do kruhových rozvodů KG-Systému a SPIRO-Systému.
- Ucelenost systému zajišťuje možnost i náročnějších rozvodů například jako jsou nucené větrání, ohřev přiváděného vzduchu, tlumiče hluku atd.

### **POUŽITÍ:**

- FLEX-BOX-Systém je určen jako meziprvěk pro umístění filtrační vložky do kruhových rozvodů, umožňující snadné výměny filtračních vložek.
- FLEX-BOX-Systém je možné kombinovat s KG-Systémem a SPIRO-Systémem.

### **VÝHODY:**

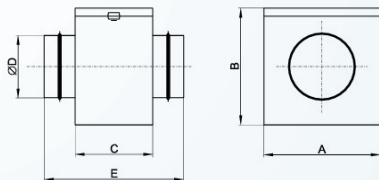
- Ucelený VZT systém
- Zvládnutí náročnějších rozvodů
- Vyhovění projektové dokumentaci
- Nízká hmotnost
- Variabilita
- Nucené větrání

### SPIRO-SYSTÉM

obj.číslo EAN	Rozměry (mm)					Hmotnost (kg)	Filtrační vložky	Barva
	D	A	B	C	E			
EA-SSFBS-DN110	110	205	170	120	227	2,1	EA-SSFBFV-110	pozink
EA-SSFBS-DN125	125	215	205	140	252	2,1	EA-SSFBFV-125	pozink
EA-SSFBS-DN160	160	265	235	155	267	2,3	EA-SSFBFV-160	pozink
EA-SSFBS-DN200	200	315	275	180	302	3,5	EA-SSFBFV-200	pozink
EA-SSFBS-DN250	250	365	325	230	352	3,5	EA-SSFBFV-250	pozink
EA-SSFBS-DN315	315	425	390	330	452	6,1	EA-SSFBFV-315	pozink
EA-SSFBS-DN400	400	515	495	455	587	8,4	EA-SSFBFV-400	pozink

### FILTRAČNÍ VLOŽKY PRO KG-SYSTÉM

obj.číslo EAN	Rozměr tl. (mm)			Barva
	A	B	Tloušťka	
EA-SSFBFV-110	204	169	20	černá
EA-SSFBFV-125	214	204	20	černá
EA-SSFBFV-160	264	234	20	černá
EA-SSFBFV-200	314	274	20	černá
EA-SSFBFV-250	364	324	20	černá
EA-SSFBFV-315	424	389	20	černá
EA-SSFBFV-400	514	494	20	černá



# NEREZOVÉ KAZETY

## POPIS:

- Nerezové kazety jsou přesně navrženy do plastových výplní (odpovídají typům u plastových dveří nebo oken).

## POUŽITÍ:

- Nerezové kazety se vloží do plastové výplně dveří nebo okna.

## VÝHODY:

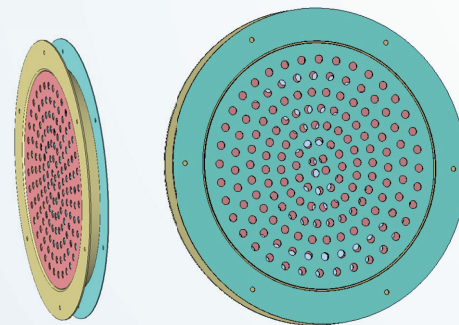
- Nahrazení otvoru ve zdi
- Snadná montáž
- Snadná výměna filtrační vložky

### NEREZOVÉ KAZETY

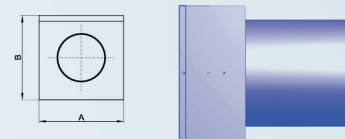
obj. číslo EAN	DN	Rozměr tl. (mm)	Barva	
EA-NKFS-DN160	160	24	EA-NKFS-160	nerez
EA-NKFS-DN200	200	24	EA-NKFS-200	nerez
EA-NKFS-DN250	250	24	EA-NKFS-250	nerez
EA-NKFS-DN315	315	24	EA-NKFS-315	nerez

### FILTRAČNÍ VLOŽKY PRO NERAZOVÉ KAZETY

obj. číslo EAN	DN	Rozměr tl. (mm)	Barva
EA-NKFV-160	160	22	černá
EA-NKFV-200	200	22	černá
EA-NKFV-250	250	22	černá
EA-NKFV-315	315	22	černá



# NEREZOVÉ ODVĚTRÁVACÍ HLAVICE



## POPIS:

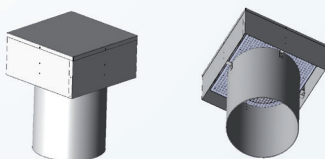
- Nerezové odvětrávací hlavice jsou navrženy pro vyústění potrubí nad teréнем vodojemu. Jedná se většinou o starší odvětrání, které bylo používáno. Nerezové odvětrávací hlavice jsou ideálním řešením pro zabezpečení a zachování původních (starých) odvětrávacích systémů, které většinou vyúsťují nad hladinou pitné vody.

## POUŽITÍ:

- Nerezová odvětrávací hlavice se přišroubuje bezpečnostními šrouby ke stávajícímu potrubí.

## VÝHODY:

- Možnost zachování starého odvětrávacího systému (cenově a časově náročné rušení systémů)
- Snadná montáž
- Snadná výměna filtrační vložky



### NEREZOVÉ ODVĚTRÁVACÍ HLAVICE

obj.číslo EAN	Rozměry (mm)			Filtrační vložky	Barva
	A	B	C		
EA-NOHFS-200	200	200	200	EA-NOHFV-200	nerez
EA-NOHFS-250	250	250	200	EA-NOHFV-250	nerez
EA-NOHFS-300	300	300	200	EA-NOHFV-300	nerez
EA-NOHFS-400	400	400	250	EA-NOHFV-400	nerez
EA-NOHFS-500	600	600	300	EA-NOHFV-600	nerez

### FILTRAČNÍ VLOŽKY PRO NERAZOVÉ ODVĚTRÁVACÍ HLAVICE

obj.číslo EAN	Rozměry (mm)			Barva
	A	B	Tloušťka	
EA-NOHFV-200	150	150	20	černá
EA-NOHFV-250	200	200	20	černá
EA-NOHFV-300	300	300	20	černá
EA-NOHFV-400	350	350	20	černá
EA-NOHFV-500	550	550	20	černá

# ODVĚTRÁVACÍ POKLOPY

## POPIS:

- Odvětrávací poklopy se dodávají již s rámečkem pro uchycení filtrační vložky ve spodní části poklopu. Jsou dodávány ve třech variantách materiálů: kompozit, litina, nerez.

## POUŽITÍ:

- Studny, zářezy, jímký, VDJ a jiné.

## VÝHODY:

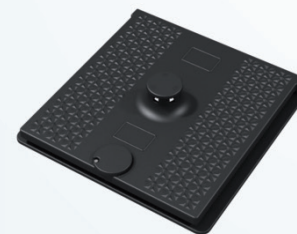
- Snadná výměna filtrační vložky

### KOMPOZITNÍ ODVĚTRÁVACÍ POKLOPY

obj.číslo EAN	Vnitřní rozměr (mm)	Vnější rozměr (mm)	Výška (mm)	Výška s hlavicí (mm)	Zatížení	Hmotnost (kg)	Norma	Zabezpečení	Filtrační vložka	Barva
EA-OPKFS-600	600x600	707x707	70	150	A15	17	ČSN EN 124	bezp.šroub M10	EA-OPKFV	černá
EA-OPKFS-700	700x700	807x807	70	155	A15	22	ČSN EN 125	bezp.šroub M11	EA-OPKFV	černá

### FILTRAČNÍ VLOŽKA PRO KOMPOZITNÍ ODVĚTRÁVACÍ POKLOP

obj.číslo EAN	Průměr filtru (mm)	Rozměr tl. (mm)	Barva
EA-OPKFV	200	50	černá

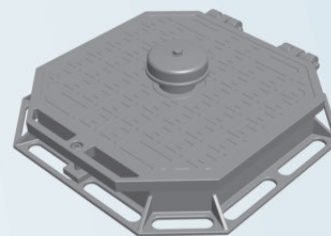


### LITINOVÉ ODVĚTRÁVACÍ POKLOPY

obj.číslo EAN	Vnitřní rozměr (mm)	Vnější rozměr (mm)	Výška (mm)	Výška s hlavicí (mm)	Zatížení	Hmotnost (kg)	Norma	Zabezpečení	Filtrační vložka	Barva
EA-OPLPFS-600	600x600	660x660	130	204	B125	-	ČSN EN 124-2	bezp. šroub M10	EA-OPLFV	šedá litina

#### FILTRAČNÍ VLOŽKA PRO LITINOVÝ ODVĚTRÁVACÍ POKLOP

obj.číslo EAN	Průměr filtru (mm)	Rozměr tl. (mm)	Barva
EA-OPLFV	110	50	černá

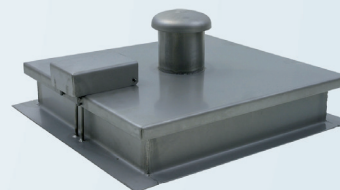


### NEREZOVÉ ODVĚTRÁVACÍ POKLOPY

obj.číslo EAN	Vnitřní rozměr (mm)	Vnější rozměr (mm)	Výška (mm)	Výška s hlavicí (mm)	Zatížení	Hmotnost (kg)	Norma	Zabezpečení	Filtrační vložka	Barva
EA-OPNPFS-400	400x400	490x490	80	175	-	13	nerez	vyšací zámek	EA-OPNFV	šedá litina
EA-OPNPFS-600	600x600	690x690	80	175	-	21	nerez	vyšací zámek	EA-OPNFV	šedá litina
EA-OPNPFS-700	700x700	790x790	80	175	-	26	nerez	vyšací zámek	EA-OPNFV	šedá litina
EA-OPNPFS-960	900x600	990x690	80	175	-	27	nerez	vyšací zámek	EA-OPNFV	šedá litina
EA-OPNPFS-800	800x800	890x890	80	175	-	28	nerez	vyšací zámek	EA-OPNFV	šedá litina
EA-OPNPFS-1000	1000x1000	1090x1090	80	175	-	35	nerez	vyšací zámek	EA-OPNFV	šedá litina
EA-OPNPFS-PV	Plynová vzpěra									

#### FILTRAČNÍ VLOŽKA PRO NERAZOVÝ ODVĚTRÁVACÍ POKLOP

obj.číslo EAN	Průměr filtru (mm)	Rozměr tl. (mm)	Barva
EA-OPNFV	160	50	černá



# ŘEŠENÍ PRO UTĚSNĚNÍ BEZPEČNOSTNÍHO PŘEPADU

## POPIS:

- Bezpečnostní přepad je vnímán jako slabé místo v systému VDJ, které v častých případech není zabezpečeno např. sifonem, vyústěním ponořeným do vody, zpětnou klapkou atd.
- Je tedy žádoucí tento prvek zabezpečit proti přísávání vzdušiny (pachy, nečistoty atd.) z kanalizace, kam je bezpečnostní přepad vyústěn.
- Pomocí konstrukce z nerez a plastového balónu se přepad utěsní, jeho chod je ale i tak zabezpečen.

## POUŽITÍ:

- Havarijní bezpečnostní přepady

## VÝHODY:

- Eliminace kontaminace přísáváním pachů a nečistot z kanalizace napojené na bezpečnostní přepady

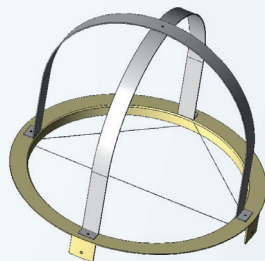
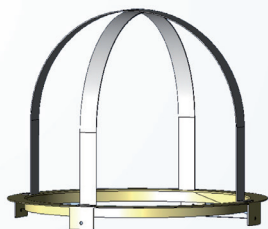


### ŘEŠENÍ PRO UTĚSNĚNÍ BEZPEČNOSTNÍCH PŘEPADŮ

obj. číslo EAN	DN	Výška (mm)	Barva	Plovák	Barva plováku
EA-BP-DN300	300	600	nerez	EA-BPP-DN300	černá
EA-BP-DN400	400	800	nerez	EA-BPP-DN400	černá
EA-BP-DN500	500	1000	nerez	EA-BPP-DN500	černá
EA-BP-DN600	600	1200	nerez	EA-BPP-DN600	černá

### VÝMĚNNÉ PLOVÁKY PRO BEZPEČNOSTNÍ PŘEPADY

obj. číslo EAN	Průměr (mm)	Barva
EA-BPP-DN300	350	Černá
EA-BPP-DN400	450	Černá
EA-BPP-DN500	550	Černá
EA-BPP-DN600	650	Černá



# UKÁZKA REALIZACÍ JEDNOTLIVÝCH SYSTÉMŮ

## NEREZOVÉ ODVĚTRÁVACÍ HLAVICE



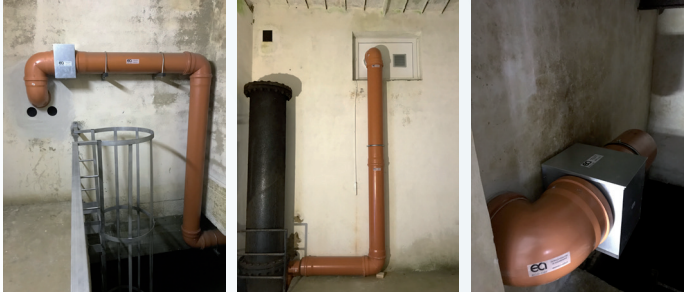
## SPIRO-SYSTÉM



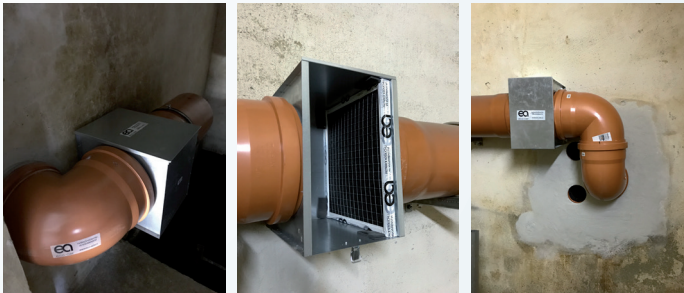
## NEREZOVÉ KAZETY



### KG-SYSTÉM:



### FLEX-BOX-SYSTÉM

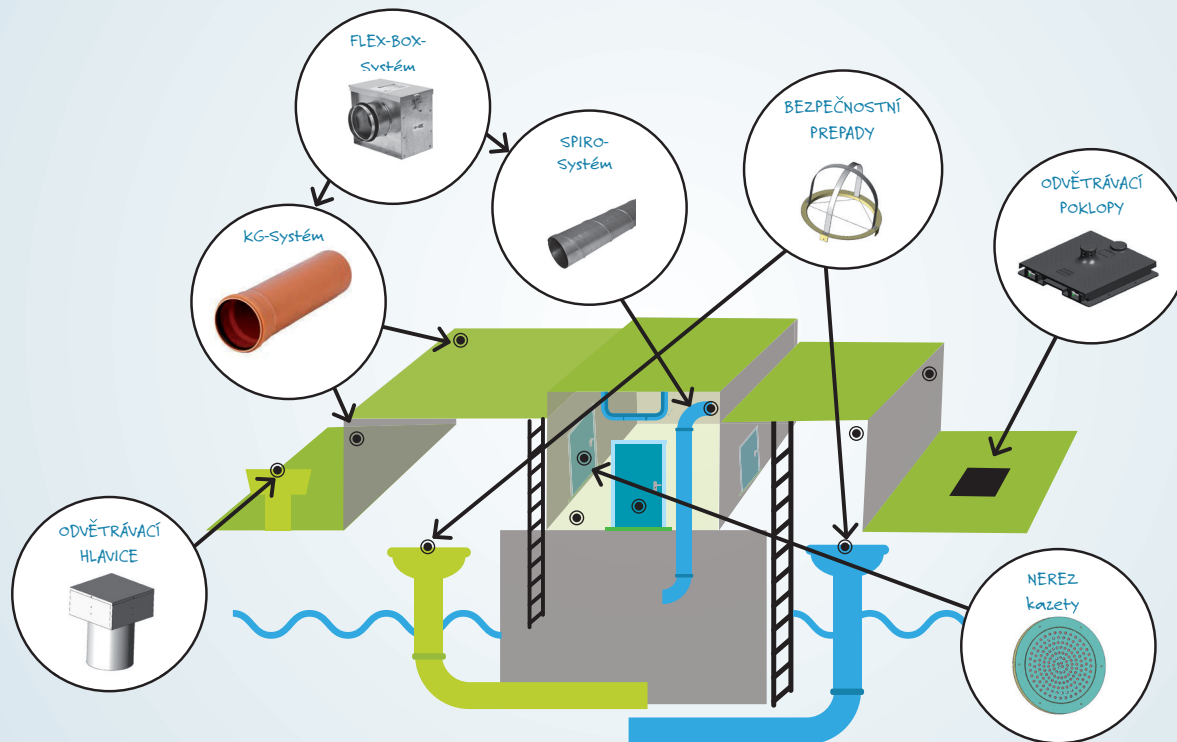


### ODVĚTRÁVACÍ POKLOPY:



# Filtrace vzduchu ve vodárenství

dle normy ČSN 75 5355 Vodojemy



ECO-AER TRADING s.r.o. – Filtrace vzduchu ve vodárenství



Žižkova 630/73a, 400 01 Ústí nad Labem



+420 721 335 337



info@eco-aer.cz



www.eco-aer.cz